



Poli MIA E65

Profesionální zametací stroje pro sedící obsluhu
Poli MIA vhodné pro zametání venkovních ploch.

Kód produktu: MIA E65

Dostupnost: Externí sklad

Doručení do: 10 pracovních dnů

Cena bez DPH: 251 690 Kč

Cena s DPH: 304 545 Kč

Odkaz na produkt: [zde](#)

Přidat produkt do porovnávače: [zde](#)



Popis produktu:

Profesionální zametací stroje pro sedící obsluhu Poli MIA vhodné pro zametání venkovních ploch.

Zametací stroj MIA E65 byl zhotoven pro omezené menší plochy obchodních, výrobních prostor, nákupních center, aniž by se musela obsluha vzdát vysokého výkonu, kterým se vyznačují větší stroje.

Zametací stroj vhodný pro úklid venkovních i vnitřních ploch.

Poli MIA E65 je vybaven válcovým, centrálním kartáčem šíře 65 cm a samonosným pevným, ocelovým rámem, ocelovou nádobou na nečistoty o velikosti 55 l, která je upevněna na kolech.

Filtrační válce v počtu 5 ks o čtyřmetrové filtrační ploše, poskytuje vždy vysoký výkon při silném sání.

Trakční elektromotor 700W.

Sací ventilátor je řízen nezávislými motory a vysokou spolehlivostí.

Ovládání je umístěno na čelním panelu pro obsluhu. Stroj je vybaven praktickými pedály a klapkou pro zametání větších nečistot.

Výměna centrálního a bočního kartáče je provedena během několika minut a bez použití náradí!

K dispozici je verze s bateriovým pohonem, pracovní dobou na jedno nabití více jak 2 hodiny a s filtrací zviřeného vzduchu.

Baterie jsou přístupné ze strany sedadla.

Ergonomický tvar, jednoduchá údržba a snadné ovládání.

Doporučeno pro oblasti od 1.500 do 3.000 m².



* cena je uvedena bez baterií a nabíječky

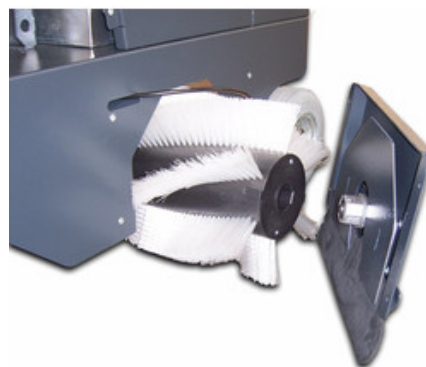
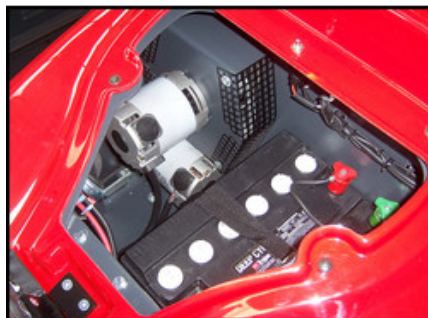
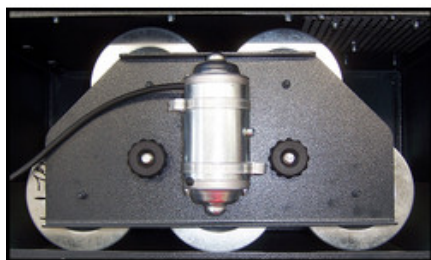


Parametry produktu:

Pohon	bateriový 24V
Pracovní šířka	650 mm
Pracovní šířka s 1 postranním kartáčem	850 mm
Pracovní šířka se 2 postranními kartáči	-
Objem nádoby na nečistoty	55 l
Čištění filtru	ano elektronický oklep
Plocha filtru	4 m ²
Pojezd stroje	trakčním pohonem
Pracovní rychlost stroje	-
Stoupavost	12 %
Minimální šíře otáčení	97 cm
Plošný výkon s hlavním kartáčem (teoretický/skutečný)	-
Plošný výkon s 1 postranním kartáčem (teoretický/skutečný)	4.900 m ² /h
Plošný výkon se 2 postranními kartáči (teoretický/skutečný)	-
Hlavní válcový kartáč	650 mm
Průměr bočního kartáče	410 mm
Hladina hluku	83 dB(A)
Výkon motoru	1,67 kW
Motor	-
Napětí	baterie 24 V
Rozměry (D x Š x V)	1150x800x1210
Hmotnost	186 kg
Hmotnost s bateriemi	-



Fotogalerie:





Videa k produktu:

<https://www.youtube.com/embed/dkU5UkI5nQ0>