



## Nilfisk MH 7P-180/1260 FA

---

Vysokotlaký čistič s ohřevem vody Nilfisk MH 7P (dříve Nilfisk-ALTO Neptune 7) je optimálním řešením pro velmi náročné průmyslové úkoly. 4-pístové čerpadlo v kombinaci s vysokým topným výkonem stroje nabízí nepřekonatelný mycí účinek a životnost.

**Kód produktu:** 107146980

**Dostupnost:** Externí sklad

**Doručení do:** 5 pracovních dnů

**Cena bez DPH:** 179 931 Kč

**Cena s DPH:** 217 717 Kč

**Odkaz na produkt:** [zde](#)

**Přidat produkt do porovnávače:** [zde](#)



### Popis produktu:

Vysokotlaký čistič s ohřevem vody Nilfisk MH 7P (dříve Nilfisk-ALTO Neptune 7) je **optimálním řešením pro velmi náročné průmyslové úkoly**. 4-pístové čerpadlo v kombinaci s vysokým topným výkonem stroje nabízí nepřekonatelný mycí účinek a životnost.

Systém řízení čerpadla Flow Activated poskytuje novou úroveň odolnosti a komfortu.

**Odolná a robustní třída strojů MH 7P** kombinuje nízké provozní náklady, jednoduchost použití, ve své třídě nejlepší mobilitu a vysokou účinnost mytí. Nejeфекtivnější nástroj pro náročné vysokotlaké mytí horkou vodou v kategorii velkých průmyslových aplikací.

Vlastnostmi třídy MH 7P jsou nízké náklady na provoz a údržbu, robustnost, odolnost a vysoký mycí účinek.

Náklady na ohřev vody jsou redukovány díky EcoPower systémem ohřevu s účinností vyšší než 92% a díky vysokému výkonu ohřevu, který umožňuje dosahovat vyšší úrovně ohřevu vody.

Stroje kategorie MH 7P jsou vybaveny skvělým čerpadly řady C3 a motory se 1450 ot./min., které efektivně snižují hlučnost a mají dlouhou životnost.

- EcoPower systém ohřevu s EcoMode funkcí
- systém ohřevu s účinností >92% snižuje náklady na naftu
- mosazná hlava čerpadla
- 4 keramické písty
- systém řízení čerpadla Flow activated
- inovativní design se skvělou ergonomií



- snadná transportovatelnost i na nerovném povrchu
- nádržka na olej a olejoznak
- systém varování při nedostatku oleje
- systém varování při nedostatku paliva
- integrovaný diagnostický systém stroje
- panel ovladačů pro jednoduchou obsluhu

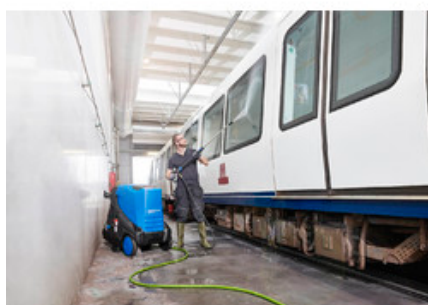


## Parametry produktu:

<b>Tlak čerpadla</b>	180 bar
<b>Průtok vody (maximální/skutečný)</b>	1.260 / 1.170 l/h
<b>Čerpadlo</b>	1.450 ot/min
<b>Písty</b>	4 keramické
<b>Délka vysokotlaké hadice</b>	10 m
<b>Navíjecí buben na vysokotlakou hadici</b>	ne
<b>Ohřev vody</b>	ano - naftový
<b>Objem nádoby na čisticí prostředek</b>	10 l + 10 l
<b>Maximální teplota vody na vstupu</b>	40°C
<b>Maximální teplota vody na výstupu</b>	90 - 150 °C
<b>Palivová nádrž pro ohřev</b>	30 l
<b>Palivová nádrž pro pohon</b>	-
<b>Spotřeba paliva</b>	5,3 kg/h
<b>Velikost trysky</b>	.0680
<b>Typ stroje</b>	mobilní
<b>Pohon</b>	elektrický
<b>Příkon</b>	7,6 kW
<b>Napětí</b>	400 V
<b>Motor</b>	-
<b>Výkon motoru</b>	-
<b>Délka elektrického kabelu</b>	5 m
<b>Rozměry (D x Š x V)</b>	1188x700x1045 mm
<b>Hmotnost</b>	195 kg



## Fotogalerie:





## Příslušenství k produktu:



[Nilfisk Ergo 2000 Standard - pistole](#)



[Nilfisk Ergo 3000 - pistole s aretačí](#)



[Nilfisk Tornado Plus nástavec - 1120mm](#)



[Nilfisk samonavíjecí buben pro vysokotlakou hadici](#)



[Nilfisk nerezový samonavíjecí buben pro vysokotlakou hadici](#)



[Nilfisk napěňovací nástavec Vario \(960-1440 l/hod\)](#)



[Nádobka pro napěňovací nástavec Nilfisk Vario \(2,5L\)](#)



[Vysokotlaká tryska Nilfisk Tornado Plus 0680](#)



[Čistič potrubí pro vysokotlaké čističe Nilfisk 20M \(06\)](#)



[Nilfisk rotační kartáč s tryskou 065 a nástavcem 1700mm](#)



[Nilfisk průtočný mycí kartáč](#)



[Nilfisk průtočný mycí kartáč s nástavcem 1550mm](#)



[Nilfisk průtočný mycí kartáč s nástavcem 2350mm](#)



## Varianty produktu:



[Nilfisk MH 7P-180/1260 FA](#)



[Nilfisk MH 7P-180/1260 FAX](#)



## Soubory ke stažení:

<a href="#">Návod k obsluze Nilfisk MH 7P</a>	PDF
<a href="#">Katalogový list Nilfisk MH 7P</a>	PDF

## Videa k produktu:

<https://www.youtube.com/embed/74feWF0jimY>