



## Vysokotlaká rotační kanalizační tryska 250bar 3/8" ST-49.1 (100)

---

Vysokotlaká rotační kanalizační tryska ST-49.1 se zadními tryskami, velikostí trysky 100 a vnitřím závitem 3/8".  
Kanalizační rotační tryska s rotujícími vodními paprsky pro vysokou účinnost při čištění potrubí.

**Kód produktu:** 200049892

**Dostupnost:** Externí sklad

**Doručení do:** 10 pracovních dnů

**Cena bez DPH:** 2 399 Kč

**Cena s DPH:** 2 903 Kč

**Odkaz na produkt:** [zde](#)



### Popis produktu:

Vysokotlaká rotační kanalizační tryska ST-49.1 se zadními tryskami, velikostí trysky 100 a vnitřím závitem 3/8".  
Kanalizační rotační tryska s rotujícími vodními paprsky pro vysokou účinnost při čištění potrubí.

Velikost trysky: 100

Průměr: 24 mm

Použití: max. 250 bar

Závit: vnitřní 3/8"

Materiál: nerez ocel a bronz



## Fotogalerie:

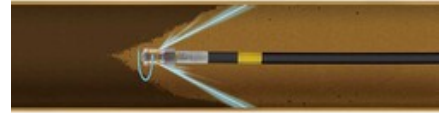


TABELLA UGELLI	
MODELLO 2000E	
1	1/2"
2	3/4"
3	1"
4	1 1/4"
5	1 1/2"
6	2"
7	2 1/2"
8	3"
9	3 1/2"
10	4"
11	4 1/2"
12	5"
13	5 1/2"
14	6"
15	6 1/2"
16	7"
17	7 1/2"
18	8"
19	8 1/2"
20	9"
21	9 1/2"
22	10"
23	10 1/2"
24	11"
25	11 1/2"
26	12"
27	12 1/2"
28	13"
29	13 1/2"
30	14"
31	14 1/2"
32	15"
33	15 1/2"
34	16"
35	16 1/2"
36	17"
37	17 1/2"
38	18"
39	18 1/2"
40	19"
41	19 1/2"
42	20"
43	20 1/2"
44	21"
45	21 1/2"
46	22"
47	22 1/2"
48	23"
49	23 1/2"
50	24"
51	24 1/2"
52	25"
53	25 1/2"
54	26"
55	26 1/2"
56	27"
57	27 1/2"
58	28"
59	28 1/2"
60	29"
61	29 1/2"
62	30"
63	30 1/2"
64	31"
65	31 1/2"
66	32"
67	32 1/2"
68	33"
69	33 1/2"
70	34"
71	34 1/2"
72	35"
73	35 1/2"
74	36"
75	36 1/2"
76	37"
77	37 1/2"
78	38"
79	38 1/2"
80	39"
81	39 1/2"
82	40"
83	40 1/2"
84	41"
85	41 1/2"
86	42"
87	42 1/2"
88	43"
89	43 1/2"
90	44"
91	44 1/2"
92	45"
93	45 1/2"
94	46"
95	46 1/2"
96	47"
97	47 1/2"
98	48"
99	48 1/2"
100	49"
101	49 1/2"
102	50"
103	50 1/2"
104	51"
105	51 1/2"
106	52"
107	52 1/2"
108	53"
109	53 1/2"
110	54"
111	54 1/2"
112	55"
113	55 1/2"
114	56"
115	56 1/2"
116	57"
117	57 1/2"
118	58"
119	58 1/2"
120	59"
121	59 1/2"
122	60"
123	60 1/2"
124	61"
125	61 1/2"
126	62"
127	62 1/2"
128	63"
129	63 1/2"
130	64"
131	64 1/2"
132	65"
133	65 1/2"
134	66"
135	66 1/2"
136	67"
137	67 1/2"
138	68"
139	68 1/2"
140	69"
141	69 1/2"
142	70"
143	70 1/2"
144	71"
145	71 1/2"
146	72"
147	72 1/2"
148	73"
149	73 1/2"
150	74"
151	74 1/2"
152	75"
153	75 1/2"
154	76"
155	76 1/2"
156	77"
157	77 1/2"
158	78"
159	78 1/2"
160	79"
161	79 1/2"
162	80"
163	80 1/2"
164	81"
165	81 1/2"
166	82"
167	82 1/2"
168	83"
169	83 1/2"
170	84"
171	84 1/2"
172	85"
173	85 1/2"
174	86"
175	86 1/2"
176	87"
177	87 1/2"
178	88"
179	88 1/2"
180	89"
181	89 1/2"
182	90"
183	90 1/2"
184	91"
185	91 1/2"
186	92"
187	92 1/2"
188	93"
189	93 1/2"
190	94"
191	94 1/2"
192	95"
193	95 1/2"
194	96"
195	96 1/2"
196	97"
197	97 1/2"
198	98"
199	98 1/2"
200	99"
201	99 1/2"
202	100"



## Varianty produktu:



[Vysokotlaká rotační kanalizační tryska 250bar 3/8" ST-49.1 \(040\)](#)



[Vysokotlaká rotační kanalizační tryska 250bar 3/8" ST-49.1 \(045\)](#)



[Vysokotlaká rotační kanalizační tryska 250bar 3/8" ST-49.1 \(050\)](#)



[Vysokotlaká rotační kanalizační tryska 250bar 3/8" ST-49.1 \(060\)](#)



[Vysokotlaká rotační kanalizační tryska 250bar 3/8" ST-49.1 \(080\)](#)



[Vysokotlaká rotační kanalizační tryska 250bar 3/8" ST-49.1 \(100\)](#)



[Vysokotlaká rotační kanalizační tryska 250bar 3/8" ST-49.1 \(120\)](#)



[Vysokotlaká rotační kanalizační tryska 250bar 3/8" ST-49.1 \(150\)](#)



[Vysokotlaká rotační kanalizační tryska 250bar 3/8" ST-49.1 \(200\)](#)