



Vysokotlaká kanalizační tryska 350bar 1/4" ST-49 frézovací 4+4 (150) 50mm

Vysokotlaká kanalizační tryska ST-49 frézovacího typu. Tryska se čtyřmi zadními tryskami a čtyřmi předními tryskami 4+4, velikostí trysky 150 a vnitřím závitem 1/4".
Pro potrubí a kanalizace o průměru větší než 30mm.



Kód produktu: 649010244150

Dostupnost: Externí sklad

Doručení do: 10 pracovních dnů

Cena bez DPH: 5 120 Kč

Cena s DPH: 6 195 Kč

Odkaz na produkt: [zde](#)

Popis produktu:

Vysokotlaká kanalizační tryska ST-49 frézovacího typu. Tryska se čtyřmi zadními tryskami a čtyřmi předními tryskami 4+4, velikostí trysky 150 a vnitřím závitem 1/4".
Pro potrubí a kanalizace o průměru větší než 30mm.

Kanalizační tryska frézovacího typu se 3 až 4 velmi silnými předními tryskami a ostrými řeznými hranami trysky, které prorazí téměř jakékoli zanesení potrubí či kanalizace. Vnější ostré hrany vysokotlaké trysky řezou, lámou a pronikají skrze každé ucpání.
Vyrobeno z tvrzené nerezové oceli odolné proti opotřebení.
Boční přední trysky vrtané 0,5mm.

Velikost trysky: 150 (4x zadní, 4x přední - vrtané 0,5mm)

Pro potrubí: větší než 30 mm

Celkový průměr trysky: 25 mm

Použití: max. 350 bar - 150°C

Délka: 50 mm

Závit: vnitřní 1/4" F

Materiál: tvrzená nerez ocel

Hmotnost: 0,13 kg



Fotogalerie:

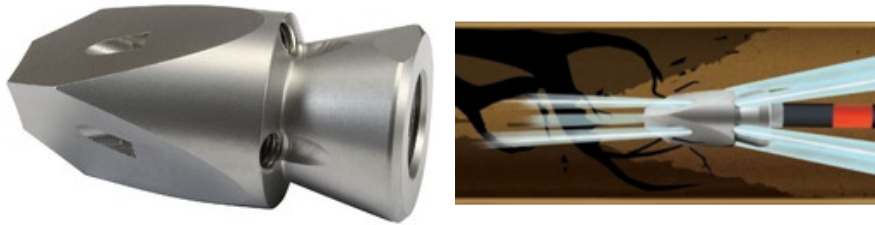


TABELLA USUELI NOZZOLE D'ARLZ	
Modello	Descrizione
01	1.5/1.0
02	1.5/1.5
03	1.5/2.0
04	1.5/2.5
05	1.5/3.0
06	1.5/3.5
07	1.5/4.0
08	1.5/4.5
09	1.5/5.0
10	1.5/5.5
11	1.5/6.0
12	1.5/6.5
13	1.5/7.0
14	1.5/7.5
15	1.5/8.0
16	1.5/8.5
17	1.5/9.0
18	1.5/9.5
19	1.5/10.0
20	1.5/10.5
21	1.5/11.0
22	1.5/11.5
23	1.5/12.0
24	1.5/12.5
25	1.5/13.0
26	1.5/13.5
27	1.5/14.0
28	1.5/14.5
29	1.5/15.0
30	1.5/15.5
31	1.5/16.0
32	1.5/16.5
33	1.5/17.0
34	1.5/17.5
35	1.5/18.0
36	1.5/18.5
37	1.5/19.0
38	1.5/19.5
39	1.5/20.0
40	1.5/20.5
41	1.5/21.0
42	1.5/21.5
43	1.5/22.0
44	1.5/22.5
45	1.5/23.0
46	1.5/23.5
47	1.5/24.0
48	1.5/24.5
49	1.5/25.0
50	1.5/25.5
51	1.5/26.0
52	1.5/26.5
53	1.5/27.0
54	1.5/27.5
55	1.5/28.0
56	1.5/28.5
57	1.5/29.0
58	1.5/29.5
59	1.5/30.0
60	1.5/30.5
61	1.5/31.0
62	1.5/31.5
63	1.5/32.0
64	1.5/32.5
65	1.5/33.0
66	1.5/33.5
67	1.5/34.0
68	1.5/34.5
69	1.5/35.0
70	1.5/35.5
71	1.5/36.0
72	1.5/36.5
73	1.5/37.0
74	1.5/37.5
75	1.5/38.0
76	1.5/38.5
77	1.5/39.0
78	1.5/39.5
79	1.5/40.0
80	1.5/40.5
81	1.5/41.0
82	1.5/41.5
83	1.5/42.0
84	1.5/42.5
85	1.5/43.0
86	1.5/43.5
87	1.5/44.0
88	1.5/44.5
89	1.5/45.0
90	1.5/45.5
91	1.5/46.0
92	1.5/46.5
93	1.5/47.0
94	1.5/47.5
95	1.5/48.0
96	1.5/48.5
97	1.5/49.0
98	1.5/49.5
99	1.5/50.0
100	1.5/50.5



Varianty produktu:



[Vysokotlaká kanalizační tryska
350bar 1/4" ST-49 frézovací
4+3 \(045\) 50mm](#)



[Vysokotlaká kanalizační tryska
350bar 1/4" ST-49 frézovací
4+3 \(050\) 50mm](#)



[Vysokotlaká kanalizační tryska
350bar 1/4" ST-49 frézovací
4+3 \(055\) 50mm](#)



[Vysokotlaká kanalizační tryska
350bar 1/4" ST-49 frézovací
4+4 \(060\) 50mm](#)



[Vysokotlaká kanalizační tryska
350bar 1/4" ST-49 frézovací
4+4 \(070\) 50mm](#)



[Vysokotlaká kanalizační tryska
350bar 1/4" ST-49 frézovací
4+4 \(080\) 50mm](#)



[Vysokotlaká kanalizační tryska
350bar 1/4" ST-49 frézovací
4+4 \(085\) 50mm](#)



[Vysokotlaká kanalizační tryska
350bar 1/4" ST-49 frézovací
4+4 \(100\) 50mm](#)



[Vysokotlaká kanalizační tryska
350bar 1/4" ST-49 frézovací
4+4 \(120\) 50mm](#)



[Vysokotlaká kanalizační tryska
350bar 1/4" ST-49 frézovací
4+4 \(150\) 50mm](#)

[Vysokotlaká kanalizační tryska
350bar 1/4" ST-49 frézovací
4+4 \(200\) 50mm](#)