

## Vysokotlaká tryska plochá 1/8" 15055

---

Vysokotlaká tryska plochá 1/8" 15055

Úhel paprsku: 15°

Velikost trysky: 055

Závit: 1/8"

Materiál: nerez

**Kód produktu:** 63250

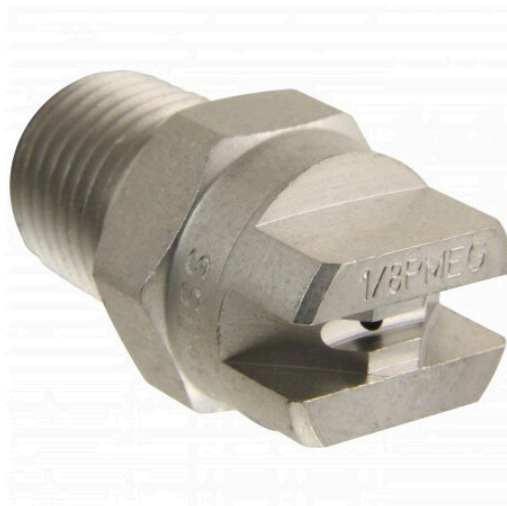
**Dostupnost:** Externí sklad

**Doručení do:** 10 pracovních dnů

**Cena bez DPH:** 420 Kč

**Cena s DPH:** 508 Kč

**Odkaz na produkt:** [zde](#)



### Popis produktu:

Vysokotlaká tryska plochá 1/8" 15055

Úhel paprsku: 15°

Velikost trysky: 055

Závit: 1/8"

Materiál: nerez



## Fotogalerie:





## Varianty produktu:



[Vysokotlaká tryska plochá 1/8"  
15020](#)



[Vysokotlaká tryska plochá 1/8"  
15030](#)



[Vysokotlaká tryska plochá 1/8"  
15035](#)



[Vysokotlaká tryska plochá 1/8"  
15040](#)



[Vysokotlaká tryska plochá 1/8"  
15045](#)



[Vysokotlaká tryska plochá 1/8"  
15050](#)



[Vysokotlaká tryska plochá 1/8"  
15055](#)



[Vysokotlaká tryska plochá 1/8"  
15060](#)



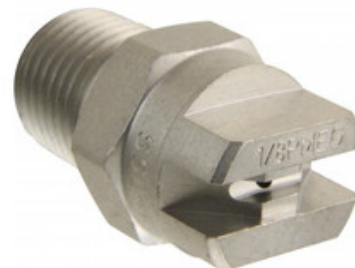
[Vysokotlaká tryska plochá 1/8"  
15065](#)



[Vysokotlaká tryska plochá 1/8"](#)  
[15070](#)



[Vysokotlaká tryska plochá 1/8"](#)  
[15075](#)



[Vysokotlaká tryska plochá 1/8"](#)  
[15080](#)



[Vysokotlaká tryska plochá 1/8"](#)  
[15085](#)



[Vysokotlaká tryska plochá 1/8"](#)  
[15090](#)



[Vysokotlaká tryska plochá 1/8"](#)  
[15100](#)