

## PTC Whale 36/210

Vysokotlaká jednotka pro čištění kanalizací, potrubí a odpadů PTC Whale 36/210. Vysokotlaké čištění kanalizací pomocí vodního paprsku či vodním pískováním.

Vysokotlaké tryskové jednotky PTC Whale jsou vybaveny benzinovým pohonem a upevněny ve vysoce kvalitním ocelovém rámu s otvory pro snadnou přepravu pomocí vysokozdvížných vozíků.

Jednotky pro čištění potrubí PTC Whale jsou vhodné jako vestavba do malých až velkých užitkových vozidel jako jsou dodávky, nákladní vozidla a přívěsné vozíky.



**Kód produktu:** 2.51AA.GG2.WHALE210

**Dostupnost:** Externí sklad

**Doručení do:** 15 pracovních dnů

**Cena:** na požádání

**Odkaz na produkt:** [zde](#)

**Přidat produkt do porovnávače:** [zde](#)

### Popis produktu:

Vysokotlaká jednotka pro čištění kanalizací, potrubí a odpadů PTC Whale 36/210. Vysokotlaké čištění kanalizací pomocí vodního paprsku či vodním pískováním.

Vysokotlaké jednotky PTC Whale jsou vybaveny benzinovým pohonem a upevněny ve vysoce kvalitním ocelovém rámu s otvory pro snadnou přepravu pomocí vysokozdvížných vozíků.

Jednotky pro čištění potrubí PTC Whale jsou vhodné jako vestavba do malých až velkých užitkových vozidel jako jsou dodávky, nákladní vozidla a přívěsné vozíky.

Studenovodní vysokotlakou jednotku PTC Whale lze doplnit o jednotku na ohřev vody - Hot Box.

### Vlastnosti:

- řada Whale je vhodná pro čištění potrubí o průměru do 300mm
- benzinový pohon, motor Honda GX690 23 HP
- vysokotlaké velkoobjemové čerpadlo Comet TW Premium
- manuální, navíjecí buben na vysokotlakou hadici (3/8" nebo 1/2") o délce 50m nebo 60m
- manuální, navíjecí buben na hadici pro vstupní vodu o délce 35 metrů nebo manuální navíjecí buben pro 2. vysokotlakou hadici
- panel s ukazatelem pracovních hodin a vystražnými kontrolky
- vybaveno regulačním by-pass ventilem, bezpečnostním ventilem a tlakovým manometrem



- multifunkční dálkové ovládání
- volitelná nádoba na vodu o objemu 300 l, 400 l nebo 500 l

**STANDARDNÍ PŘÍSLUŠENSTVÍ:**

PTC Whale 36/210

- zařízení PTC Whale 36/210 bez příslušenství

**VOLITELNÉ PŘÍSLUŠENSTVÍ:**

- nádoba na vodu o objemu 300 l, 400 l nebo 500 l
- sada hydrantového připojení
- vysokotlaká hadice o délce 50m nebo 60m (3/8" nebo 1/2")
- 2. navíjecí buben na vysokotlakou hadici
- sada vysokotlaké pistole s nástavcem a tryskou
- sada pro vodní pískování
- sada pro mytí ploch
- sada kalového čerpadla
- jednotka pro ohřev vody Hot Box

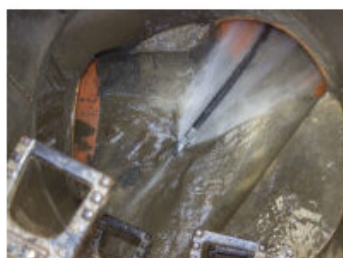
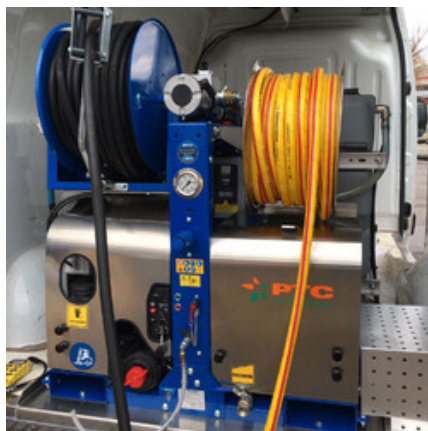


## Parametry produktu:

<b>Tlak čerpadla</b>	210 bar
<b>Průtok vody (maximální/skutečný)</b>	2.160 l/h
<b>Čerpadlo</b>	-
<b>Písty</b>	3 keramické
<b>Délka vysokotlaké hadice</b>	volitelně 50 m nebo 60 m
<b>Navíjecí buben na vysokotlakou hadici</b>	ano
<b>Ohřev vody</b>	ne (volitelně pomocí Hot Box)
<b>Objem nádoby na čisticí prostředek</b>	-
<b>Maximální teplota vody na vstupu</b>	-
<b>Maximální teplota vody na výstupu</b>	-
<b>Palivová nádrž pro ohřev</b>	-
<b>Palivová nádrž pro pohon</b>	-
<b>Spotřeba paliva</b>	-
<b>Velikost trysky</b>	-
<b>Typ stroje</b>	stacionární
<b>Pohon</b>	motorový - benzinový
<b>Příkon</b>	-
<b>Napětí</b>	-
<b>Motor</b>	Honda GX690 23 hp
<b>Výkon motoru</b>	23 hp (17 kW)
<b>Délka elektrického kabelu</b>	-
<b>Rozměry (D x Š x V)</b>	650x1000x1030mm - 1260x1000x1050mm
<b>Hmotnost</b>	250 kg



## Fotogalerie:





## Varianty produktu:



[PTC Whale 55/160](#)



[PTC Whale 43/180](#)



[PTC Whale 36/210](#)



## **Videa k produktu:**

<https://www.youtube.com/embed/-2ouv8xgLrY>