



PTC Salmon 75/150

Vysokotlaká jednotka pro čištění kanalizací, potrubí a odpadů PTC Salmon 75/150. Vysokotlaké čištění kanalizací pomocí vodního paprsku či vodním pískováním. Vysokotlaké tryskací jednotky PTC Salmon jsou vybaveny benzinovým pohonem a upevněny ve vysoce kvalitním ocelovém rámu s otvory pro snadnou přepravu pomocí vysokozdvížných vozíků. Jednotky pro čištění potrubí PTC Salmon jsou vhodné jako vestavba do malých až velkých užitkových vozidel jako jsou dodávky, nákladní vozidla a přívěsné vozíky.



Kód produktu: 2.51AA.GI4.0011

Dostupnost: Externí sklad

Doručení do: 15 pracovních dnů

Cena: na požádání

Odkaz na produkt: [zde](#)

Přidat produkt do porovnávače: [zde](#)

Popis produktu:

Vysokotlaká jednotka pro čištění kanalizací, potrubí a odpadů PTC Salmon 75/150. Vysokotlaké čištění kanalizací pomocí vodního paprsku či vodním pískováním.

Vysokotlaké jednotky PTC Salmon jsou vybaveny benzinovým pohonem a upevněny ve vysoce kvalitním ocelovém rámu s otvory pro snadnou přepravu pomocí vysokozdvížných vozíků.

Jednotky pro čištění potrubí PTC Salmon jsou vhodné jako vestavba do malých až velkých užitkových vozidel jako jsou dodávky, nákladní vozidla a přívěsné vozíky.

Studenovodní vysokotlakou jednotku PTC Salmon lze doplnit o jednotku na ohřev vody - Hot Box.

Vlastnosti:

- řada Salmon je vhodná pro čištění potrubí o průměru do 400mm
- benzinový pohon, motor Vanguard 35 HP
- vysokotlaké velkoobjemové čerpadlo HPP CLW s řemenicí a řemenovým převodem
- elektrický, navíjecí buben na vysokotlakou hadici (3/8"nebo 1/2") o délce 50m, 60m nebo 80m
- manuální, navíjecí buben na hadici pro vstupní vodu o délce 35 metrů nebo manuální navíjecí buben pro 2. vysokotlakou hadici o délce až 80m (1/4")
- ovládací panel s ukazatelem pracovních hodin, vystražnými kontrolky, regulací otáček navíjecího



bubnu

- vybaveno regulačním by-pass ventilem, bezpečnostním ventilem a tlakovým manometrem
- multifunkční dálkové ovládání
- volitelná nádoba na vodu o objemu 400 l, 500 l, 800 l nebo 1000 l

STANDARDNÍ PŘÍSLUŠENSTVÍ:

PTC Salmon 75/150

- zařízení PTC Salmon 75/150 bez příslušenství

VOLITELNÉ PŘÍSLUŠENSTVÍ:

- nádoba na vodu o objemu 400 l, 500 l, 800 l nebo 1000 l
- sada hydrantového připojení
- sada pracovního osvětlení 8 LED
- vysokotlaká hadice o délce 50m, 60m nebo 80m (3/8" nebo 1/2")
- 2. navíjecí buben na vysokotlakou hadici
- sada vysokotlaké pistole s nástavcem a tryskou
- sada pro vodní pískování
- sada pro mytí ploch
- sada kalového čerpadla
- jednotka pro ohřev vody Hot Box

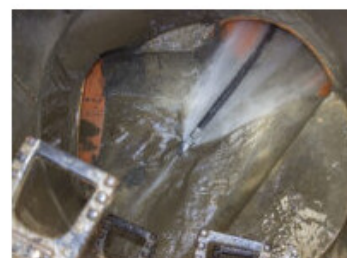


Parametry produktu:

Tlak čerpadla	150 bar
Průtok vody (maximální/skutečný)	4.500 l/h
Čerpadlo	-
Písty	3 keramické
Délka vysokotlaké hadice	volitelně 50 m, 60 m nebo 80 m
Navíjecí buben na vysokotlakou hadici	ano
Ohřev vody	ne (volitelně pomocí Hot Box)
Objem nádoby na čisticí prostředek	-
Maximální teplota vody na vstupu	-
Maximální teplota vody na výstupu	-
Palivová nádrž pro ohřev	-
Palivová nádrž pro pohon	-
Spotřeba paliva	-
Velikost trysky	-
Typ stroje	stacionární
Pohon	motorový - benzinový
Příkon	-
Napětí	-
Motor	Vanguard 35 hp
Výkon motoru	35 hp (26 kW)
Délka elektrického kabelu	-
Rozměry (D x Š x V)	760x1250x1200mm - 1670x1250x1200mm
Hmotnost	300 - 350 kg



Fotogalerie:





Varianty produktu:



[PTC Salmon 60/200](#)



[PTC Salmon 75/150](#)



[PTC Salmon 45/240](#)



[PTC Salmon 30/300](#)



Videa k produktu:

<https://www.youtube.com/embed/-2ouv8xgLrY>