



## PTC Salmon 60/200

Vysokotlaká jednotka pro čištění kanalizací, potrubí a odpadů PTC Salmon 60/200. Vysokotlaké čištění kanalizací pomocí vodního paprsku či vodním pískováním. Vysokotlaké tryskací jednotky PTC Salmon jsou vybaveny benzinovým pohonem a upevněny ve vysoce kvalitním ocelovém rámu s otvory pro snadnou přepravu pomocí vysokozdvížných vozíků. Jednotky pro čištění potrubí PTC Salmon jsou vhodné jako vestavba do malých až velkých užitkových vozidel jako jsou dodávky, nákladní vozidla a přívěsné vozíky.



**Kód produktu:** 2.51AA.GI4.0007

**Dostupnost:** Externí sklad

**Doručení do:** 15 pracovních dnů

**Cena:** na požádání

**Odkaz na produkt:** [zde](#)

**Přidat produkt do porovnávače:** [zde](#)

### Popis produktu:

Vysokotlaká jednotka pro čištění kanalizací, potrubí a odpadů PTC Salmon 60/200. Vysokotlaké čištění kanalizací pomocí vodního paprsku či vodním pískováním.

Vysokotlaké jednotky PTC Salmon jsou vybaveny benzinovým pohonem a upevněny ve vysoce kvalitním ocelovém rámu s otvory pro snadnou přepravu pomocí vysokozdvížných vozíků.

Jednotky pro čištění potrubí PTC Salmon jsou vhodné jako vestavba do malých až velkých užitkových vozidel jako jsou dodávky, nákladní vozidla a přívěsné vozíky.

Studenovodní vysokotlakou jednotku PTC Salmon lze doplnit o jednotku na ohřev vody - Hot Box.

### Vlastnosti:

- řada Salmon je vhodná pro čištění potrubí o průměru do 400mm
- benzinový pohon, motor Vanguard 35 HP
- vysokotlaké velkoobjemové čerpadlo HPP CLW s řemenicí a řemenovým převodem
- elektrický, navíjecí buben na vysokotlakou hadici (3/8"nebo 1/2") o délce 50m, 60m nebo 80m
- manuální, navíjecí buben na hadici pro vstupní vodu o délce 35 metrů nebo manuální navíjecí buben pro 2. vysokotlakou hadici o délce až 80m (1/4")
- ovládací panel s ukazatelem pracovních hodin, vystražnými kontrolky, regulací otáček navíjecího



bubnu

- vybaveno regulačním by-pass ventilem, bezpečnostním ventilem a tlakovým manometrem
- multifunkční dálkové ovládání
- volitelná nádoba na vodu o objemu 400 l, 500 l, 800 l nebo 1000 l

**STANDARDNÍ PŘÍSLUŠENSTVÍ:**

PTC Salmon 60/200

- zařízení PTC Salmon 60/200 bez příslušenství

**VOLITELNÉ PŘÍSLUŠENSTVÍ:**

- nádoba na vodu o objemu 400 l, 500 l, 800 l nebo 1000 l
- sada hydrantového připojení
- sada pracovního osvětlení 8 LED
- vysokotlaká hadice o délce 50m, 60m nebo 80m (3/8"nebo 1/2")
- 2. navíjecí buben na vysokotlakou hadici
- sada vysokotlaké pistole s nástavcem a tryskou
- sada pro vodní pískování
- sada pro mytí ploch
- sada kalového čerpadla
- jednotka pro ohřev vody Hot Box

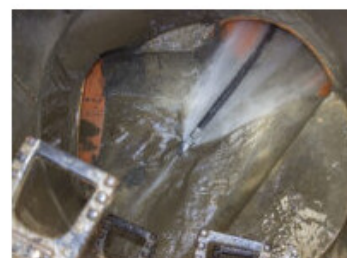


## Parametry produktu:

<b>Tlak čerpadla</b>	200 bar
<b>Průtok vody (maximální/skutečný)</b>	3.600 l/h
<b>Čerpadlo</b>	-
<b>Písty</b>	3 keramické
<b>Délka vysokotlaké hadice</b>	volitelně 50 m, 60 m nebo 80 m
<b>Navíjecí buben na vysokotlakou hadici</b>	ano
<b>Ohřev vody</b>	ne (volitelně pomocí Hot Box)
<b>Objem nádoby na čisticí prostředek</b>	-
<b>Maximální teplota vody na vstupu</b>	-
<b>Maximální teplota vody na výstupu</b>	-
<b>Palivová nádrž pro ohřev</b>	-
<b>Palivová nádrž pro pohon</b>	-
<b>Spotřeba paliva</b>	-
<b>Velikost trysky</b>	-
<b>Typ stroje</b>	stacionární
<b>Pohon</b>	motorový - benzinový
<b>Příkon</b>	-
<b>Napětí</b>	-
<b>Motor</b>	Vanguard 35 hp
<b>Výkon motoru</b>	35 hp (26 kW)
<b>Délka elektrického kabelu</b>	-
<b>Rozměry (D x Š x V)</b>	760x1250x1200mm - 1670x1250x1200mm
<b>Hmotnost</b>	300 - 350 kg



## Fotogalerie:





## Varianty produktu:



[PTC Salmon 60/200](#)



[PTC Salmon 75/150](#)



[PTC Salmon 45/240](#)



[PTC Salmon 30/300](#)



## **Videa k produktu:**

<https://www.youtube.com/embed/-2ouv8xgLrY>