

## Vysokotlaká tryska plochá 1/8" 25090

---

Vysokotlaká tryska plochá 1/8" 25090

Úhel paprsku: 25°

Velikost trysky: 090

Závit: 1/8"

Materiál: nerez

**Kód produktu:** 63620

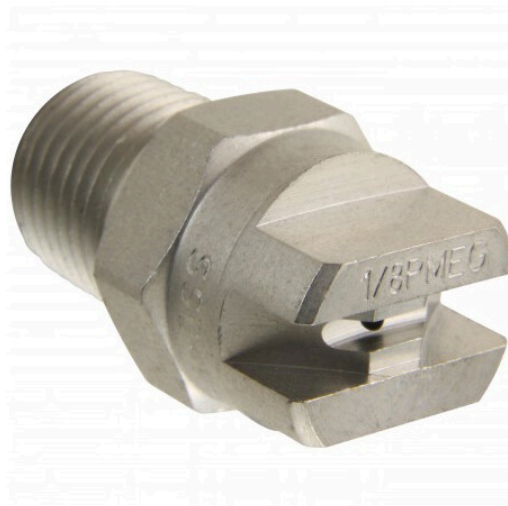
**Dostupnost:** Externí sklad

**Doručení do:** 5 pracovních dnů

**Cena bez DPH:** 420 Kč

**Cena s DPH:** 508 Kč

**Odkaz na produkt:** [zde](#)



### Popis produktu:

Vysokotlaká tryska plochá 1/8" 25090

Úhel paprsku: 25°

Velikost trysky: 090

Závit: 1/8"

Materiál: nerez



## Fotogalerie:



TABELLA UŽELIJ NOZZLES TABLE	
1	1
2	2
3	3
4	4
5	5
6	6
7	7
8	8
9	9
10	10
11	11
12	12
13	13
14	14
15	15
16	16
17	17
18	18
19	19
20	20
21	21
22	22
23	23
24	24
25	25
26	26
27	27
28	28
29	29
30	30
31	31
32	32
33	33
34	34
35	35
36	36
37	37
38	38
39	39
40	40
41	41
42	42
43	43
44	44
45	45
46	46
47	47
48	48
49	49
50	50
51	51
52	52
53	53
54	54
55	55
56	56
57	57
58	58
59	59
60	60
61	61
62	62
63	63
64	64
65	65
66	66
67	67
68	68
69	69
70	70
71	71
72	72
73	73
74	74
75	75
76	76
77	77
78	78
79	79
80	80
81	81
82	82
83	83
84	84
85	85
86	86
87	87
88	88
89	89
90	90
91	91
92	92
93	93
94	94
95	95
96	96
97	97
98	98
99	99
100	100



## Varianty produktu:



[Vysokotlaká tryska plochá 1/8"  
25030](#)



[Vysokotlaká tryska plochá 1/8"  
25035](#)



[Vysokotlaká tryska plochá 1/8"  
25040](#)



[Vysokotlaká tryska plochá 1/8"  
25045](#)



[Vysokotlaká tryska plochá 1/8"  
25050](#)



[Vysokotlaká tryska plochá 1/8"  
25055](#)



[Vysokotlaká tryska plochá 1/8"  
25060](#)



[Vysokotlaká tryska plochá 1/8"  
25065](#)



[Vysokotlaká tryska plochá 1/8"  
25070](#)



[Vysokotlaká tryska plochá 1/8"](#)  
[25075](#)



[Vysokotlaká tryska plochá 1/8"](#)  
[25080](#)



[Vysokotlaká tryska plochá 1/8"](#)  
[25085](#)



[Vysokotlaká tryska plochá 1/8"](#)  
[25090](#)



[Vysokotlaká tryska plochá 1/8"](#)  
[25020](#)



[Vysokotlaká tryska plochá 1/8"](#)  
[25100](#)