



Nilfisk MC 4C-210/770 PEXT

Robustní a silné studenovodní vysokotlaké čističe se spalovacím benzinovým motorem Nilfisk MC 4C-210/770 PEXT.

Vysokotlaké čističe s motorovým pohonem Nilfisk MC 4C jsou vhodné zejména ve stavebnictví a zemědělství.

Kód produktu: 106404535

Dostupnost: Externí sklad

Doručení do: 14 pracovních dnů

Cena bez DPH: 61 590 Kč

Cena s DPH: 74 524 Kč

Odkaz na produkt: [zde](#)

Přidat produkt do porovnávače: [zde](#)



Popis produktu:

Robustní a silné studenovodní vysokotlaké čističe se spalovacím benzinovým motorem Nilfisk MC 4C-210/770 PEXT.

Absence elektrické energie nebo větší nezávislost. To jsou dva klíčové důvody, proč zvolit nový benzinový vysokotlaký čistič Nilfisk MC 4C-210/770 PEXT.

S moderním **benzínovým agregátem Honda** dosahuje Nilfisk MC 4C vynikajících výsledků i při velmi náročné práci. Nezávislost stroje navíc podtrhuje samonasávací čerpadlo, jenž umožňuje nasávat vodu ze studny, řeky, vodní nádrže..

- robustní čerpadla s keramicky potaženými písty
- široký rozsah výkonů v dané třídě
- odolný design
- snadná manipulace
- systém Ergo příslušenství s rychlospojkami

Vysokotlaké čističe s motorovým pohonem Nilfisk jsou vhodné zejména ve stavebnictví a zemědělství.

Funkce modelu Nilfisk MC 4C-210/770 PEXT

- pro provoz cca 4 hodiny denně
- benzinový motor Honda GX200
- keramický potah pístů
- přímý pohon



- bezdušová kola
- navíjecí buben na vysokotlakou hadici

STANDARDNÍ PŘÍSLUŠENSTVÍ:

Nilfisk MC 4C-210/770 PEXT

- vysokotlaká hadice 15m, 6528613
- navíjecí buben na vysokotlakou hadici
- vysokotlaká pistole Nilfisk ERGO 2000 Standard, 106403122
- vysokotlaký nástavec Nilfisk FlexoPower Plus 960mm, 106402282
- vysokotlaký nástavec s rotační tryskou Nilfisk 950mm (0350) W12, 106403077
- vysokotlaká tryska Nilfisk Tornado Plus 0340, 101119735

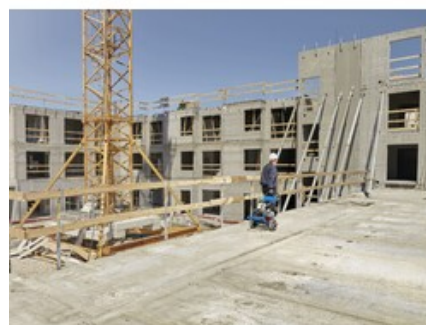


Parametry produktu:

Tlak čerpadla	210 bar
Průtok vody (maximální/skutečný)	770 / 690 l/h
Čerpadlo	3.400 ot/min
Písty	3 keramický potah
Délka vysokotlaké hadice	15 m
Navíjecí buben na vysokotlakou hadici	ano
Ohřev vody	ne
Objem nádoby na čisticí prostředek	-
Maximální teplota vody na vstupu	60° C
Maximální teplota vody na výstupu	-
Palivová nádrž pro ohřev	-
Palivová nádrž pro pohon	-
Spotřeba paliva	-
Velikost trysky	0340
Typ stroje	mobilní
Pohon	motorový - benzinový
Příkon	-
Napětí	-
Motor	Honda GX200
Výkon motoru	5,5 hp (4,1 kW)
Délka elektrického kabelu	-
Rozměry (D x Š x V)	546x615x1021 mm
Hmotnost	39,9 kg



Fotogalerie:





Příslušenství k produktu:



[Nilfisk Ergo 2000 Standard - pistole](#)



[Nilfisk Ergo 2000 VarioPress - pistole](#)



[Nilfisk FlexoPower Plus nástavec - 960mm](#)



[Nilfisk Tornado Plus nástavec - 1000mm](#)



[Nilfisk Turbokladivo Plus nástavec - 1040mm \(0350\) W12](#)



[Nilfisk napěňovací nástavec Vario s nádobkou 1l \(540-960 l/hod\)](#)



[Rotační čistič svislých ploch i podlah Nilfisk HydroScrub P300 P+H](#)



[Vysokotlaká tryska Nilfisk Tornado Plus 0340](#)



[Nilfisk průtočný mycí kartáč](#)



[Nilfisk průtočný mycí kartáč s
nástavcem 1550mm](#)



[Nilfisk průtočný mycí kartáč s
nástavcem 2350mm](#)



Soubory ke stažení:

Katalogový list Nilfisk MC PE-DE	PDF
Návod k obsluze motorové vysokotlaké čističe Nilfisk MC PE-DE	PDF