



## Nilfisk ATTIX 33-2L IC

---

Nilfisk ATTIX 33-2L IC je lehký průmyslový a stavební vysavač s automatickým čištěním filtru InfiniClean™.

Vyznačuje se malými rozměry, vysokým sacím výkonem a vynikající filtrací.

**Kód produktu:** 107412103

**Dostupnost:** Externí sklad

**Doručení do:** 6 pracovních dnů

**Cena bez DPH:** 14 999 Kč

**Cena s DPH (před slevou):** 22 978 Kč

**Cena s DPH:** 18 149 Kč

**Odkaz na produkt:** [zde](#)

**Přidat produkt do porovnávače:** [zde](#)



### Popis produktu:

**Nilfisk ATTIX 33-2L IC je lehký průmyslový a stavební vysavač s automatickým čištěním filtru InfiniClean™.**

Vyznačuje se malými rozměry, **vysokým sacím výkonem a vynikající filtrací.**

Třída vysavačů prachu ATTIX 33 nastavuje nové standardy pro design a vlastnosti **mokro-suchých vysavačů Nilfisk**. S inovativním systémem čištění filtru, zvýšeným výkonem a robustním designem reprezentuje tato třída výjimečné řešení pro profesionální úklid bezpečným a odolným strojem. Nilfisk ATTIX 33 přináší vyšší sací výkon, prachotěsný systém filtrace s automatickým čištěním a mnoho dalších benefitů, zkonstruovaných pro pokrytí požadavků ve stavebnictví i dalších průmyslových oblastech.

ATTIX 33 nabízí pozoruhodnou úroveň produktivity díky systému automatického čištění filtru InfiniClean™. Tento systém zajišťuje pomocí reverzních pulzů vzduchu nepřetržité čištění filtru během použití a udržuje tak sací výkon na vysoké úrovni. Prostoje v práci jsou jednoznačně sníženy na minimum díky možnosti zaplnění nádoby na nečistoty bez nutnosti údržby filtru. Také nový, omyvatelný PTFE filtr s dlouhou životností minimalizuje náklady na údržbu a tím také celkové provozní náklady. Jednoduchý transport a uživatelská přívětivost stroje vysavače jsou hodnotnými vlastnostmi řady vysavačů prachu

Všechny modely ATTIX 33 nabízí flexibilní řešení pro ukládání náradí a příslušenství. Díky tomu je vše vždy po ruce.

- InfiniClean™ - **Automatický systém čištění filtru**



- PTFE filtr s dlouhou životností a nepřilnavou membránou s účinností filtrace minimálně 99,9%
- Unikátní systém duální filtrace při doplnění o HEPA filtr
- Nádobu s objemem 30 litrů a ocelovými odolnými kolečky a robustním nárazníkem
- MultiFit systém příslušenství umožňuje maximální využití možností vysavače
- Flexi gumové pásy, box na nářadí a doplňkové ocelové madlo usnadňují skladování a transport
- Doplňkový filtr chladícího vzduchu chrání motor proti poškození
- Filtrační pytel s dlouhou životností snižuje náklady při vysávání objemných nečistot

#### **Funkce modelu Nilfisk ATTIX 33-2L IC**

- automatické čištění filtru InfiniClean™
- automatická elektrická zásuvka pro připojení nářadí AutoOnOff™
- regulace výkonu
- schválen pro vysávání prachu třídy "L"
- SoftStart™

#### **STANDARDNÍ PŘÍSLUŠENSTVÍ:**

Nilfisk ATTIX 33-2L IC

- kompletní sací hadice s ruční zahnutou trubicí DN32x3,5m, 107409976
- 2x sací trubky - nerez DN36x500mm, 107408074
- adaptér s regulací pro připojení elektronářadí, 107409977
- podlahová hubice s kartáčovou lištou pro suché vysávání DN36x300mm, 302002331
- štěrbinová hubice DN36x200mm, 29541
- filtr PTFE třídy "M", 107413540
- 2x flexibilní upínací guma, 107413553
- 1x likvidační pytel na nečistoty



## Parametry produktu:

<b>Podtlak</b>	250 mbar
<b>Průtok vzduchu</b>	4.500 l/min
<b>Čištění filtru</b>	ano InfiniClean
<b>Objem nádoby</b>	30 l
<b>Objem prachového sáčku</b>	-
<b>Elektrická zásuvka pro připojení nářadí</b>	ano
<b>Vysávání kapalin</b>	ano
<b>Třída filtrace</b>	L
<b>Zvláštní použití</b>	ne
<b>Materiál nádoby</b>	plast
<b>Motor</b>	uhlíkový
<b>Počet motorů</b>	1
<b>Regulace výkonu</b>	ano
<b>Příkon</b>	1.200 / 1.400 W
<b>Třída energetické účinnosti</b>	-
<b>Typ stroje</b>	mobilní
<b>Hladina hluku</b>	60 dB(A)
<b>Stupeň krytí</b>	-
<b>Napětí</b>	230 V
<b>Délka elektrického kabelu</b>	7,5 m
<b>Rozměry (D x Š x V)</b>	565x385x520 mm
<b>Hmotnost</b>	14,5 kg



## Fotogalerie:





## Příslušenství k produktu:



[Nilfisk-ALTO podlahová hubice pro mokré i suché vysávání DN36 \(400mm\)](#)



[Nilfisk-ALTO prodlužovací trubky pro vysavače 2x500mm - nerez DN36](#)



[Štěrbínová hubice DN 36 pro vysavače Nilfisk-ALTO](#)



[Sací kulatá hubice pro vysavače Nilfisk-ALTO DN 36](#)



[Sací hadice s hrdlem a ruční zahnutou trubicou pro vysavače Nilfisk ATTIX - DN 32 x 3m](#)



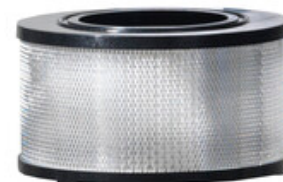
[Nilfisk filtrační pytel FLEECE pro ATTIX 33, ATTIX 44 \(5ks\)](#)



[Hlavní PTFE filtr pro vysavače Nilfisk ATTIX 33 - ATTIX 44](#)



[Filtr chlazení motoru pro vysavače Nilfisk ATTIX 33 - ATTIX 44](#)



[Nilfisk HEPA filtr pro vysavače ATTIX 145x75mm \(H-CLASS\)](#)



[Antistatická sací hadice pro vysavače Nilfisk - DN 32 x 4m](#)



[Antistatická sací hadice pro vysavače Nilfisk - DN 36 x 4m](#)



[Nilfisk prodlužovací trubky pro vysavače 3x350mm - nerez DN 36](#)



[Sací hubice na čalounění Nilfisk DN36](#)



[Nilfisk L-BOXX systém pro uložení příslušenství](#)



[Nilfisk adaptér pro systém L-BOXX a TANOS](#)



[Sací hadice s hrdlem a ruční zahnutou trubicí pro vysavače Nilfisk ATTIX - DN 32 x 3,5m](#)



[Nilfisk podlahová hubice pro suché vysávání DN36](#)



[Kryt HEPA filtru pro vysavače ATTIX 33 a ATTIX 44](#)



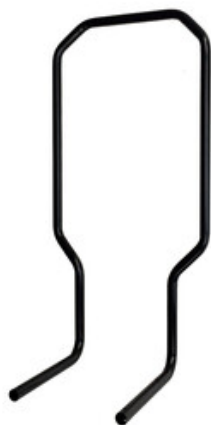
[Nilfisk filtrační sáček pro opakované použití pro ATTIX 33, ATTIX 44 \(1ks\)](#)



[Nilfisk adaptér pro odvod vzduchu ATTIX 33, ATTIX 44](#)



[Flexibilní upínací guma "pavouk" pro vysavače Nilfisk ATTIX 33 a ATTIX 44 \(2ks\)](#)



[Vodící rukojeť pro vysavače Nilfisk ATTIX 33 a ATTIX 44](#)



## Varianty produktu:



[Nilfisk ATTIX 33-01 IC](#)



[Nilfisk ATTIX 33-2L IC](#)



[Nilfisk ATTIX 33-2L IC MOBILE](#)





## Soubory ke stažení:

<a href="#">Návod k obsluze Nilfisk ATTIX 33</a>	PDF
<a href="#">Katalogový list Nilfisk ATTIX 33</a>	PDF

## Videa k produktu:

<https://www.youtube.com/embed/nBiEujrIjvQ>